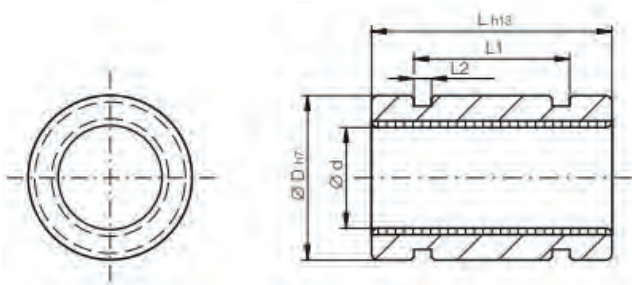


GLIJBUSSEN/DOUILLES LISSES

Type FMT

Compact glijlager/Douille lisse compact



Type	$\varnothing d$ [mm]	$+\mu$ [mm]	$*+\mu$ [mm]	$\varnothing D^{h7}$ [mm]	L^{h13} [mm]	L1 [mm]	L2 [mm]	Gewicht/ Poids [kg]
FMT-06	6	10-28	60-78	12	22			0.006
FMT-08	8	13-35	63-85	15	24	14	2	0.007
FMT-10	10	13-35	63-85	17	26	16	2	0.009
FMT-12	12	16-43	66-93	19	28	18	2	0.011
FMT-14	14	16-43	66-93	21	28	18	2	0.013
FMT-16	16	16-43	66-93	24	30	18	2	0.018
FMT-20	20	20-53	96-129	28	30	18	2	0.023
FMT-25	25	20-53	96-129	35	40	28.4	3.2	0.044
FMT-30	30	20-53	96-129	40	50	36.4	3.2	0.065
FMT-40	40	25-64	127-166	52	60	48.2	4.1	0.123
FMT-50	50		127-166	62	70	58.2	4.1	0.177

*FMTC

Kenmerken

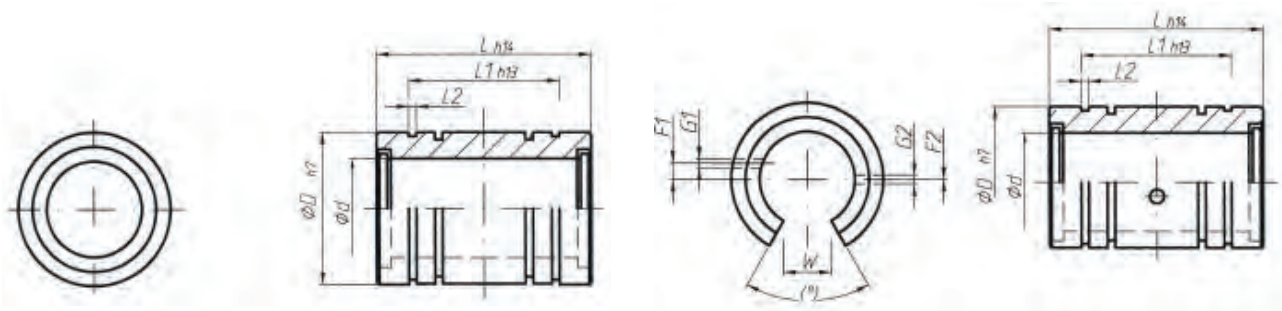
- Glijoppervlakte Frelon
- Zelfsmerend
- Statische maximale vlaktedruk 1050 N/cm²
- Dynamische maximale vlaktedruk 2150 N/cm² x m/min
- Voor meer informatie contacteer ons

Fonctionnalités

- Surface de contact Frelon
- Auto-lubrification
- Pression maximale statique 1050 N/cm²
- Pression maximale dynamique 2150 N/cm² x m/min
- Pour plus d'informations, contactez-nous

Type FM(N)

Standaard glijlager/Douille lisse standard



FM

FMN

Type	ϕd [mm]	+ μ [mm]	*+ μ [mm]	ϕD [mm]	L [mm]	L1 [mm]	L2 [mm]	W [mm]	G1 [mm]	G2 [mm]	(α) [mm]	F1 [mm]	F2 [mm]	Gewicht/Poids [kg]
FM(N)-05	5	10-28	60-78	12	22	14.28	1.14	3.2	0	2.2	60		0	0.004
FM(N)-08	8	13-35	63-85	16	25	16.28	1.14	5.1	0	3	60		0	0.009
FM(N)-10	10	13-35	63-85	19	29	22.04	1.32	6.4	0	3	60		0	0.014
FM(N)-12	12	16-43	66-93	22	32	22.64	1.32	7.6	3	3	78	7	1.35	0.017
FM(N)-16	16	16-43	66-93	26	36	24.64	1.32	10.4	3	2.2	78	0	0	0.028
FM(N)-20	20	20-53	96-129	32	45	31.26	1.63	10.8	3	2.2	60	0	0	0.054
FM(N)-25	25	20-53	96-129	40	58	43.8	1.90	13.2	3	3	60	-1.51	0	0.109
FM(N)-30	30	20-53	96-129	47	68	51.8	1.90	14.2	3	3	72	2	0	0.176
FM(N)-40	40	25-64	127-166	62	80	60.4	2.20	19.5	3	3	72	1.5	0	0.356
FM(N)-50	50	25-64	127-166	75	100	77.4	2.70	24.0	5	3	72	2.5	0	0.628
FM(N)-60	60	30-76	182-228	90	125	101.4	3.20	29.6	6	0	72	0		1.117
FM(N)-80	80	30-76	182-228	120	165	133.34	4.17	39	8	0	72	0		2.679

*FMC(N)

Kenmerken

- Glijoppervlakte Frelon
- Zelfsmerend
- Statische maximale vlaktedruk 1050 N/cm²
- Dynamische maximale vlaktedruk 2150 N/cm² x m/min
- Voor meer informatie contacteer ons

Fonctionnalités

- Surface de contact Frelon
- Auto-lubrification
- Pression maximale statique 1050 N/cm²
- Pression maximale dynamique 2150 N/cm² x m/min
- Pour plus d'informations, contactez-nous