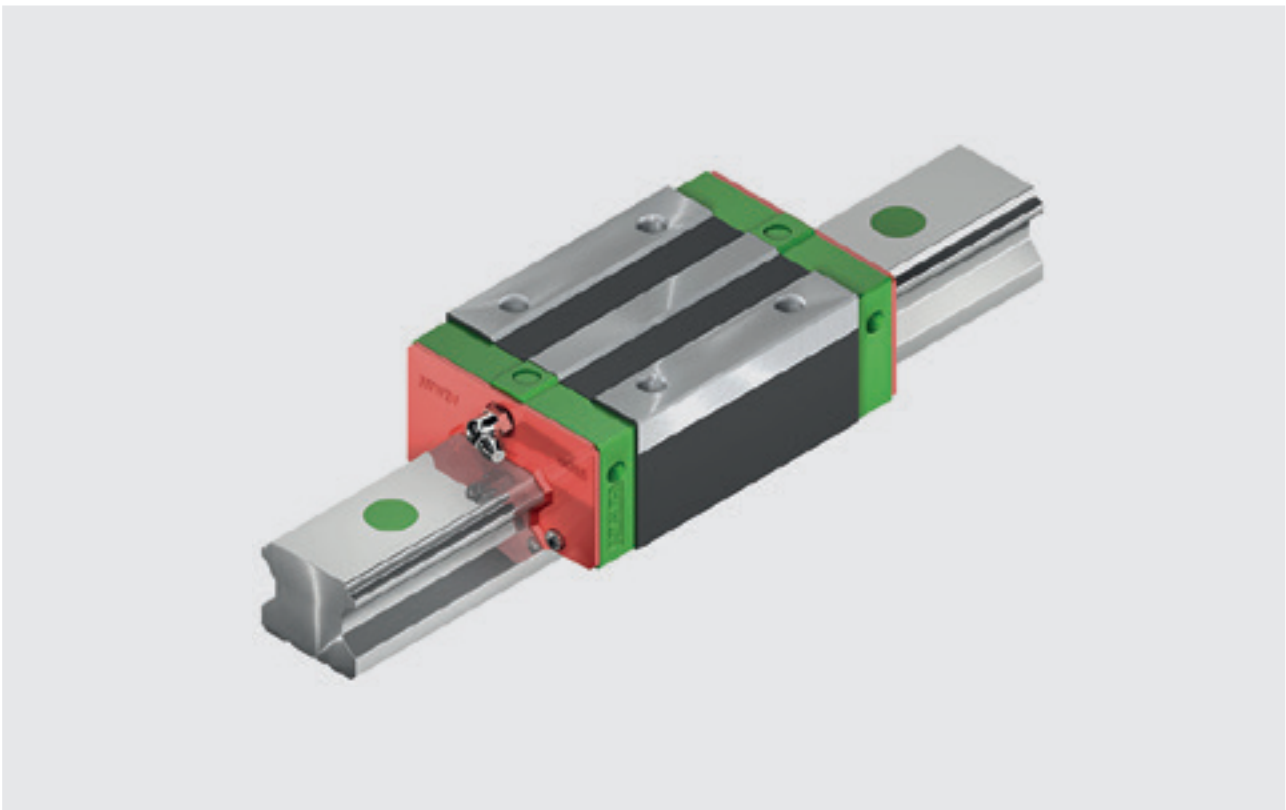


## PROFIELRAILGELEIDINGEN

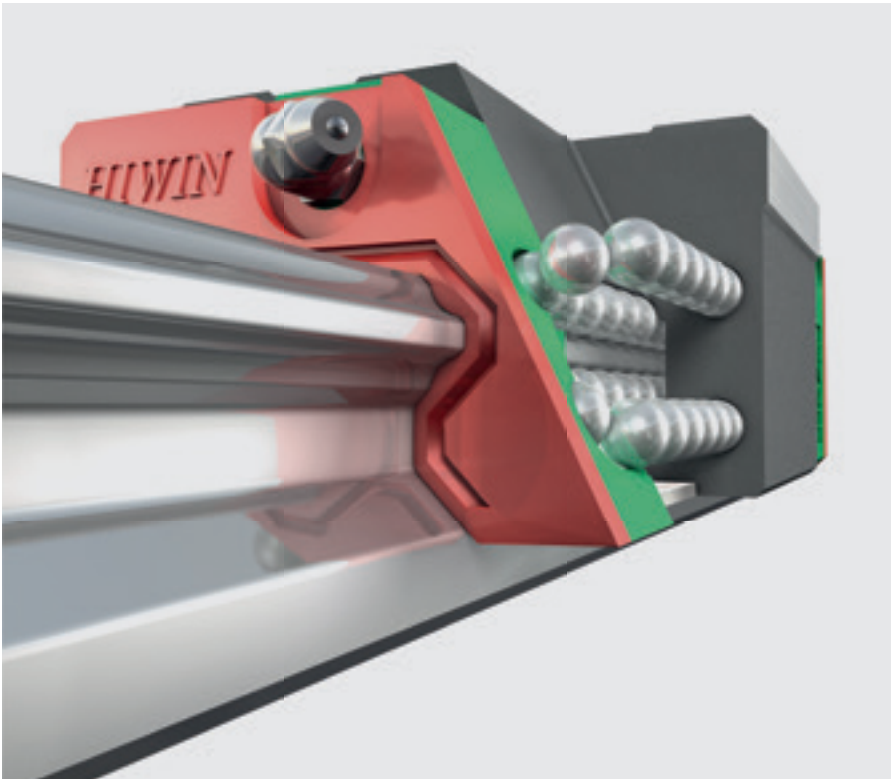
Een profielrailgeleiding maakt een lineaire beweging met behulp van kogels die tussen loopwagen en geharde rail bewegen.

### Kenmerken:

- Deze geleidingen kunnen in alle richtingen krachten opvangen.
- De kogelbanen staan in X-opstelling (CG-reeks in O-opstelling).
- Compact en precies geleidingssysteem met een hoge stijfheid.
- Is de meest geschikte rail om als monorail toe te passen.
- Bij snelheden boven de 2.5 m/s gelieve ons te contacteren.
- Rail lengte maximaal 4000 mm uit één stuk. Bij langere lengtes worden de rails gekoppeld.
- Voor toepassingen in vervuilde omstandigheden, bevelen wij SW afdichtingen aan in combinatie met T-rail.
- Grote voorraad in ons magazijn.
- Bestaan in uitvoering met kogelketting om een geluidsarmere toepassing te bekomen.
- Andere types op aanvraag.



## GUIDAGES À BILLES



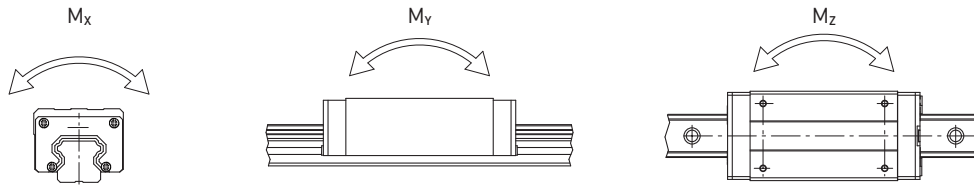
Un guidage linéaire à billes est constitué de billes en rotation se déplaçant dans des chemins de roulement ajustés entre un rail et un chariot.

### Caractéristiques :

- Reprise des charges dans toutes les directions.
- Montage des billes en X (Série CG setup en O).
- Guidage compact et précis avec une haute rigidité.
- Utilisation possible en mono-rail.
- Vitesse linéaire de maximum 2.5 m/s, nous contacter pour des vitesses plus élevées.
- Longueur de rail en une pièce de 4000 mm, longueur supérieure sur demande.
- Racleurs SW pour environnement très poussiéreux en combinaison avec rail en T.
- Grand stock dans notre magasin.
- Existent avec chaîne pour les billes pour obtenir une application plus silencieuse.
- Autres types sur demande.

**HG serie**

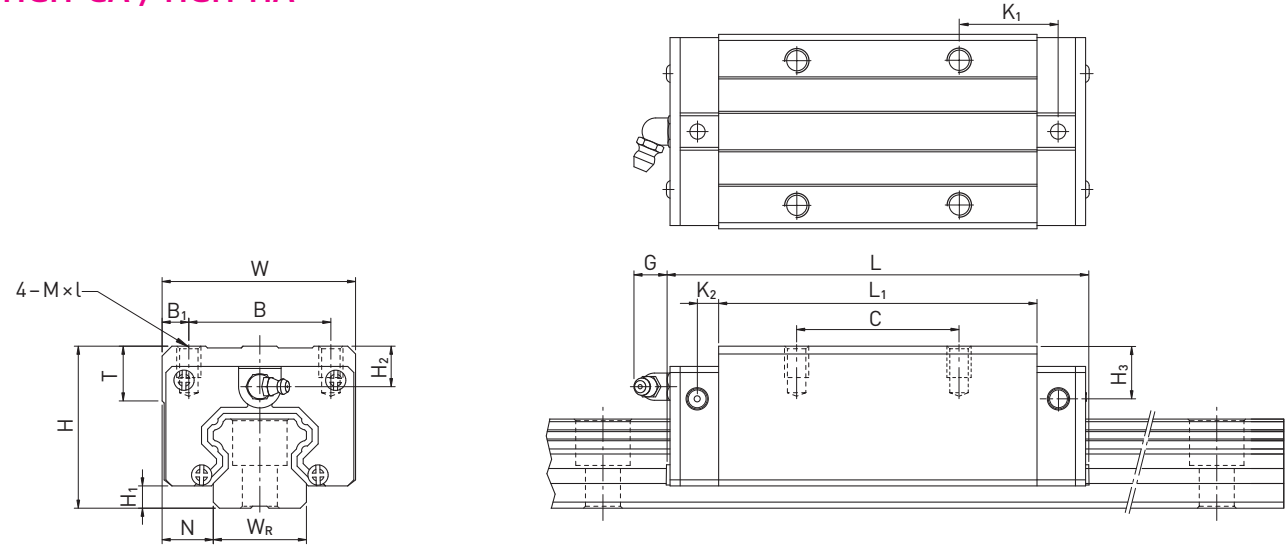
**Draaggetallen en momenten van de HG serie/  
Charges nominales et moments de serie HG**



Model/ Modèle	Dynamisch draaggetal $C_{dyn}$ [N]* Charge nominale dynamique*	Statisch draaggetal $C_0$ [N] Charge nominale statique	Dynamisch moment / Capacité de charge			Statisch moment / Moment statique		
			$M_x$	$M_y$	$M_z$	$MO_x$	$MO_y$	$MO_z$
HG_15C	14700	23470	76	67	67	120	100	100
HG_20C	27100	36680	178	126	126	270	200	200
HG_20H	32700	47960	208	203	203	35	360	360
HG_25C	34900	52820	301	240	240	420	330	330
HG_25H	42200	69070	374	379	379	560	570	570
HG_30C	48500	71870	494	396	396	660	530	530
HG_30H	58600	93990	600	630	630	880	920	920
HG_35C	64600	93990	832	577	577	1160	810	810
HG_35H	77900	122770	1011	918	918	1540	1400	1400
HG_45C	103800	146710	1497	1169	1169	1980	1550	1550
HG_45H	125300	191850	1825	1857	1857	2630	2680	2680
HG_55C	153200	211230	2843	2039	2039	3690	2640	2640
HG_55H	184900	276230	3464	3242	3242	4880	4570	4570
HG_65C	213200	287480	5049	3245	3245	6650	4270	4270
HG_65H	277800	420170	6449	5068	5068	9380	7380	7380

\* Dynamisch draaggetal voor 50.000 m afgelegde weg / Moment dynamique est pour une course de 50.000 m

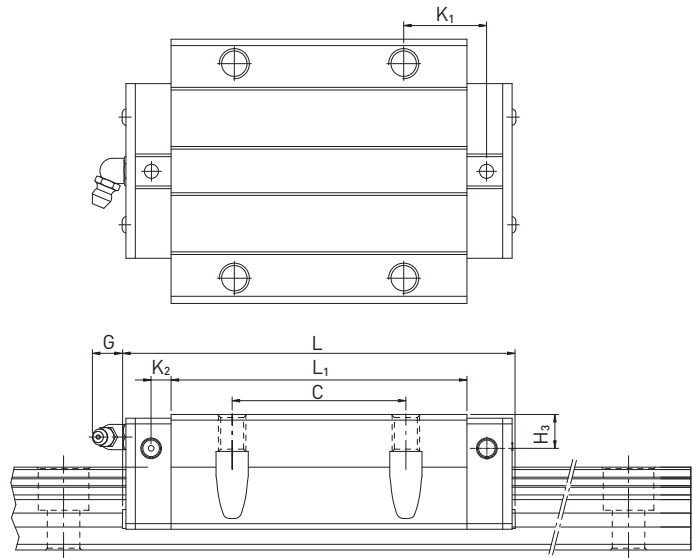
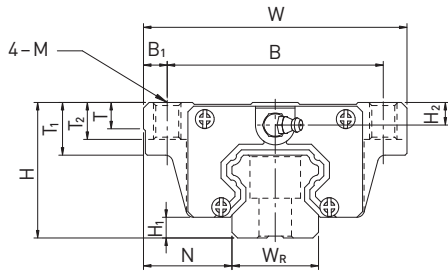
**HGH-CA / HGH-HA**



**Guidages**

Model/ Modèle	Montagematen/ Cotes de montage [mm]			Afmetingen van de loopwagen/ Dimensions du chariot [mm]													Draaggetallen / Charges nominales [N]		Gewicht/ Poids [kg]
	H	H <sub>1</sub>	N	W	B	B <sub>1</sub>	C	L <sub>1</sub>	L	K <sub>1</sub>	K <sub>2</sub>	G	M x l	T	H <sub>2</sub>	H <sub>3</sub>	C <sub>dyn</sub>	C <sub>0</sub>	
HGH15CA	28	4.3	9.5	34	26	4	26	39.4	61.4	10	4.85	5.3	M4x5	6	7.95	7.7	14700	23470	0.18
HGH20CA	30	4.6	12	44	32	6	36	50.5	77.5	12.25	6	12	M5x6	8	6	6	27100	36680	0.30
HGH20HA							50	65.2	90.3	12.6							32700	47960	0.39
HGH25CA	40	5.5	12.5	48	35	6.5	35	58	83	16.8	6	12	M6x8	8	10	9	34900	52820	0.51
HGH25HA							50	78.6	103.6	19.6							42200	69070	0.69
HGH30CA	45	6	16	60	40	10	40	70	97.4	20.25	6	12	M8x10	8.5	9.5	13.8	48500	71870	0.88
HGH30HA							60	93	120.4	21.75							58600	93990	1.16
HGH35CA	55	7.5	18	70	50	10	50	80	112.4	20.6	7	12	M8x12	10.2	16	19.6	64600	93990	1.45
HGH35HA							72	105.8	138.2	22.5							77900	122770	1.92
HGH45CA	70	9.5	20.5	86	60	13	60	97	138	23	10	12.9	M10x17	16	18.5	30.5	103800	146710	2.73
HGH45HA							80	128.8	169.8	28.9							125300	191850	3.61
HGH55CA	80	13	23.5	100	75	12.5	75	117.7	165.7	27.35	11	12.9	M12x18	18.5	22	29	153200	211230	4.17
HGH55HA							95	155.8	203.8	36.4							184900	276230	5.49
HGH65CA	90	15	31.5	126	76	25	70	144.2	198.2	43.1	14	12.9	M16X20	25	15	15	213200	287480	7.00
HGH65HA							120	203.6	257.6	47.8							277800	420170	9.82

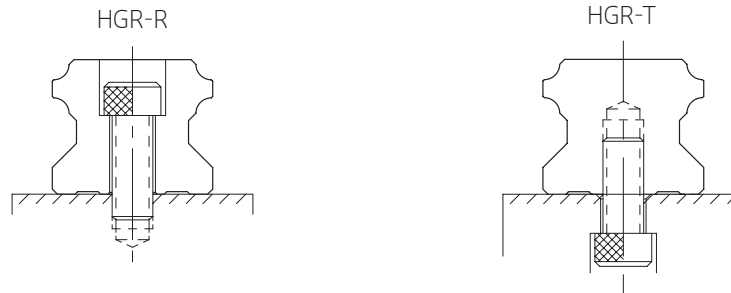
HGW-CC / HGW-HC



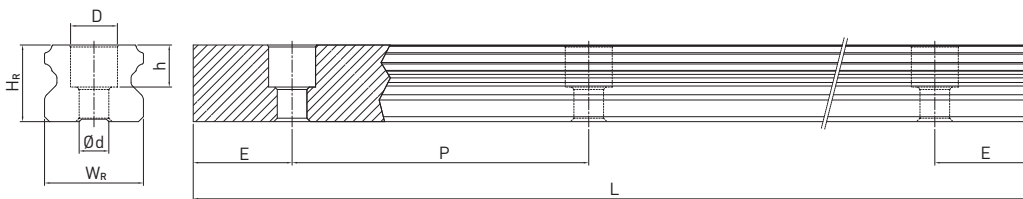
Model/ Modèle	Montagematen/ Cotes de montage [mm]			Afmetingen van de loopwagen/ Dimensions du chariot [mm]														Draaggetallen / Charges nominales [N]		Gewicht/ Poids [kg]	
	H	H <sub>1</sub>	N	W	B	B <sub>1</sub>	C	L <sub>1</sub>	L	K <sub>1</sub>	K <sub>2</sub>	M	G	T	T <sub>1</sub>	T <sub>2</sub>	H <sub>2</sub>	H <sub>3</sub>	C <sub>dyn</sub>		C <sub>0</sub>
HGW15CC	24	4.3	16	47	38	4.5	30	39.4	61.4	8	4.85	M5	5.3	6	8.9	7	3.95	3.7	11380	16970	0.17
HGW20CC	30	4.6	21.5	63	53	5	40	50.5	77.5	10.25	6	M6	12	8	10	9.5	6	6	17750	27760	0.4
HGW20HC								65.2	92.2	17.6									21180	35900	0.52
HGW25CC	36	5.5	23.5	70	57	6.5	45	58	84	10.7	6	M8	12	8	14	10	6	5	26480	36490	0.59
HGW25HC								78.6	104.6	21									32750	49440	0.8
HGW30CC	42	6	31	90	72	9	52	70	97.4	14.25	6	M10	12	8.5	16	10	6.5	10.8	38740	52190	1.09
HGW30HC								93	120.4	25.75									47270	69160	1.44
HGW35CC	48	7.5	33	100	82	9	62	80	112.4	14.6	7	M10	12	10.1	18	13	9	12.6	49520	69160	1.56
HGW35HC								105.8	138.2	27.5									60210	91630	2.06
HGW45CC	60	9.5	37.5	120	100	10	80	97	139.4	13	10	M12	12.9	15.1	22	15	8.5	20.5	77570	102710	2.79
HGW45HC								128.8	171.2	28.9									94540	136460	3.69
HGW55CC	70	13	43.5	140	116	12	95	117.7	166.7	17.35	11	M14	12.9	17.5	26.5	17	12	19	114440	148330	4.52
HGW55HC								155.8	204.8	36.4									139350	196200	5.96
HGW65CC	90	15	53.5	170	142	14	110	144.2	200.2	23.1	14	M16	12.9	25	37.5	23	15	15	163630	215330	9.17
HGW65HC								203.6	259.6	52.8									208360	303130	12.89

**Profielrails/Rails**

**Bevestigingstypes/Possibilités de montage**

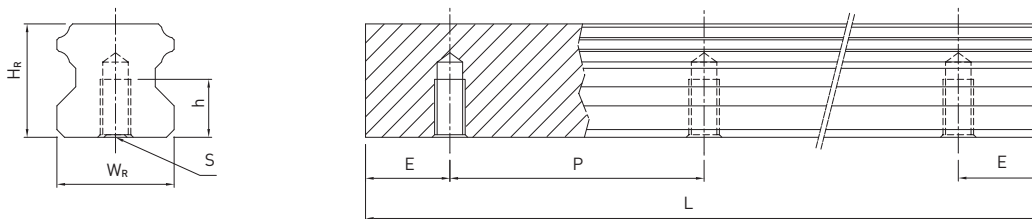


**Afmetingen HGR-R/Dimensions HGR-R**



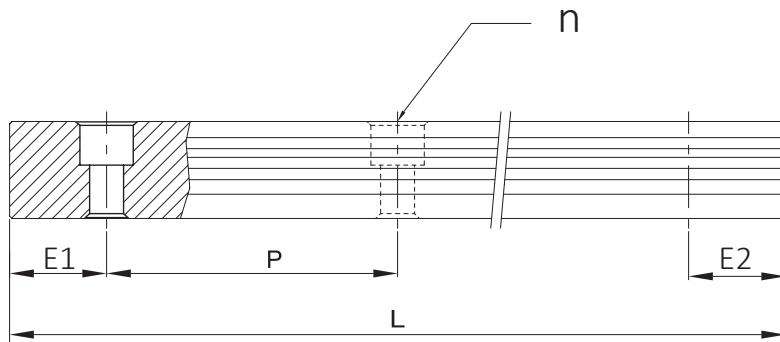
Model/Modèle	Montage-bouten / Vis de montage	Afmetingen van de profielrail/ Dimensions du rail profilé [mm]						Max. Lengte /Longuer max. [mm]	Max. Lengte E <sub>1</sub> =E <sub>2</sub> /Longuer max. E <sub>1</sub> =E <sub>2</sub> [mm]	E <sub>1/2</sub> min. [mm]	E <sub>1/2</sub> max. [mm]	Gewicht/ Poids [kg/m]
		W <sub>R</sub>	H <sub>R</sub>	D	h	d	p					
HGR15R	M4 x 16	15	15	7.5	5.3	4.5	60	4000	3900	6	54	1.45
HGR20R	M5 x 16	20	17.5	9.5	8.5	6	60	4000	3900	7	53	2.21
HGR25R	M6 x 20	23	22	11	9	7	60	4000	3900	8	52	3.21
HGR30R	M8 x 25	28	26	14	12	9	80	4000	3920	9	71	4.47
HGR35R	M8 x 25	34	29	14	12	9	80	4000	3920	9	71	6.3
HGR45R	M12 x 35	45	38	20	17	14	105	4000	3885	12	93	10.41
HGR55R	M14 x 45	53	44	23	20	16	120	4000	3840	14	106	15.08
HGR65R	M16 x 50	63	53	26	22	18	150	4000	3750	15	135	21.18

**Afmetingen HGR-T/Dimensions HGR-T**



Model/Modèle	Afmetingen van de profielrail/ Dimensions du rail profilé [mm]					Max. Lengte /Longuer max. [mm]	Max. Lengte E <sub>1</sub> =E <sub>2</sub> /Longuer max. E <sub>1</sub> =E <sub>2</sub> [mm]	E <sub>1/2</sub> min. [mm]	E <sub>1/2</sub> max. [mm]	Gewicht/ Poids [kg/m]
	W <sub>R</sub>	H <sub>R</sub>	S	h	p					
HGR15T	15	15	M5	8	60	4000	3900	6	54	1.48
HGR20T	20	17.5	M6	10	60	4000	3900	7	53	2.29
HGR25T	23	22	M6	12	60	4000	3900	8	52	3.35
HGR30T	28	26	M8	15	80	4000	3920	9	71	4.67
HGR35T	34	29	M8	17	80	4000	3920	9	71	6.51
HGR45T	45	38	M12	24	105	4000	3885	12	93	10.87
HGR55T	53	44	M14	24	120	4000	3840	14	106	15.67
HGR65T	63	53	M20	30	150	4000	3750	15	135	21.73

Railengte van profielrails/Longueur du rail


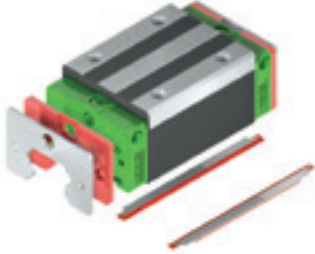

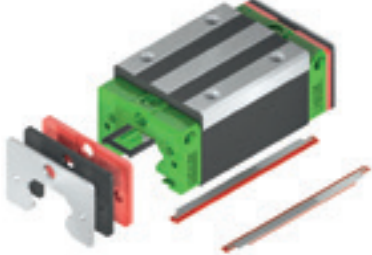


Bouwgrootte/Taille	HGR-_-15	HGR-_-20	HGR-_-25	HGR-_-30	HGR-_-35	HGR-_-45	HGR-_-55	HGR-_-65
Boringafstand/ Intervalle entre alésages (P) [mm]	60	60	60	80	80	105	120	150
E1/2 min [mm]	6	7	8	9	9	12	14	15
E1/2 max [mm]	54	53	52	71	71	93	106	135
Max. lengte/longueur (1 stuk/1 piece) [mm]	4000	4000	4000	4000	4000	4000	4000	4000

### Afdichtingen HG serie/Joint serie HG

Bij het gebruik in normale omstandigheden bevelen wij u de standaard SS-afdichtingen aan.

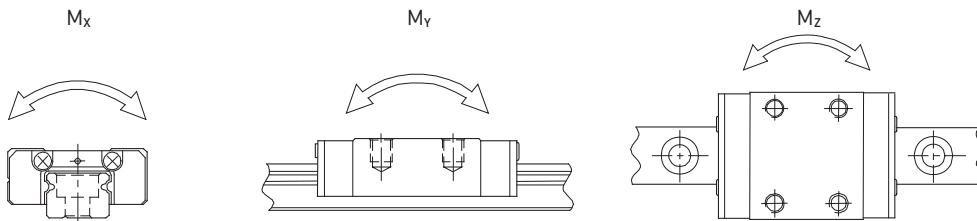
Pour une utilisation dans un environnement industrielle classique, nous vous conseillons l'utilisation des racleurs standards SS.

Afdichtingssysteem	Bouwgrootte/ Taille
<p><b>SS</b></p> <ul style="list-style-type: none"> <li>• Eindafdichting/Joint d'extrémités</li> <li>• Onderafdichting/Joint inférieur</li> </ul> 	<p>15 20 25 30 35 45 55 65</p>
<p><b>ZZX</b></p> <ul style="list-style-type: none"> <li>• Eindafdichting/Joint d'extrémités</li> <li>• Onderafdichting/Joint inférieur</li> <li>• Geoptimaliseerde metaalafdichting/ Joint acier</li> </ul> 	<p>20 25 30 35 45 55 65</p>
<p><b>SW</b></p> <ul style="list-style-type: none"> <li>• Dubbel lip eindafdichting/Double joints et racleur</li> <li>• Geoptimaliseerde onderafdichting/Joint inférieur optimisé</li> <li>• Extra kopafdichting/Joint supplémentaire</li> </ul> 	<p>15* 20 25 30 35 45 55* 65*</p>
<p><b>ZWX</b></p> <ul style="list-style-type: none"> <li>• Dubbel lip eindafdichting/Double joints et racleur</li> <li>• Geoptimaliseerde onderafdichting/Joint inférieur optimisé</li> <li>• Extra kopafdichting/Joint supplémentaire</li> <li>• Uitvulstuk/Pièce rapportée</li> <li>• Geoptimaliseerde metaalafdichting/Joint acier</li> </ul> 	<p>20 25 30 35 45 55* 65*</p>

\* Zonder kopafdichting en geoptimaliseerde onderafdichting/ Sans joint supplémentaire et joint inférieur optimisé

**MG serie (miniatur/miniature)**

**Draaggetallen en momenten van de MG serie/  
Charges nominales et moments de serie MG**

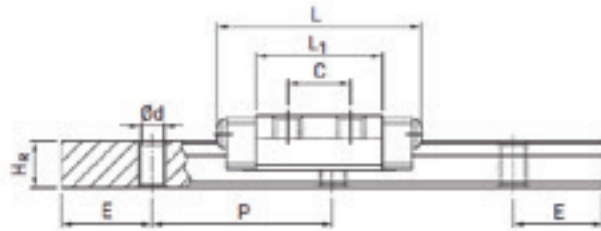
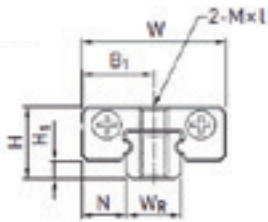


Model/Modèle	Dynamisch draaggetal $C_{dyn}$ [N]* Charge nominale dynamique*	Statisch draag-getal $C_0$ [N] Charge nominale statique
MGN02C	220	400
MGN03C	290	440
MGN03H	390	680
MGN05C	540	840
MGN05H	670	1080
MGN07C	980	1245
MGN07H	1372	1960
MGN09C	1860	2550
MGN09H	2550	4020
MGN12C	2840	3920
MGN12H	3720	5880
MGN15C	4610	5590
MGN15H	6370	9110

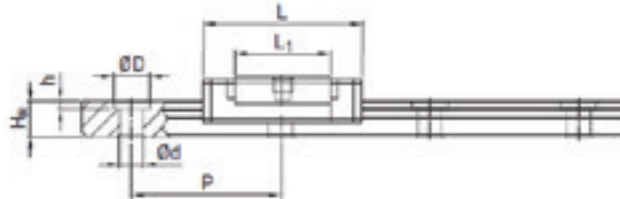
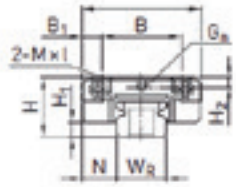
\* Dynamisch draaggetal voor 50.000 m afgelegde weg / Moment dynamique est pour une course de 50.000 m

**MGN-C / MGN-H**

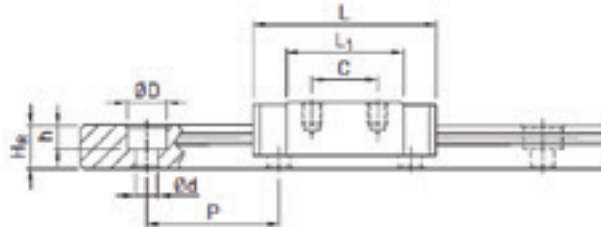
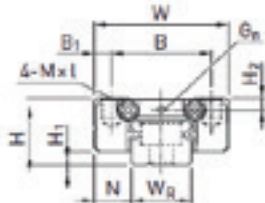
**MGN02**



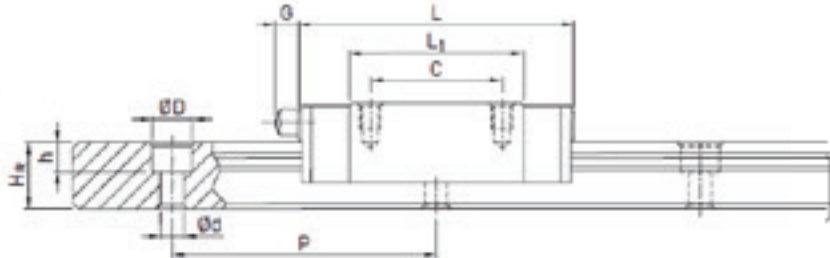
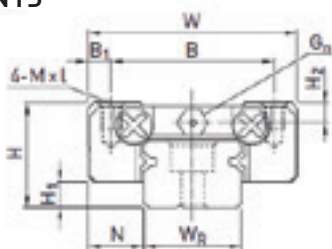
**MGN05**



**MGN03, MGN07, MGN09, MGN12**



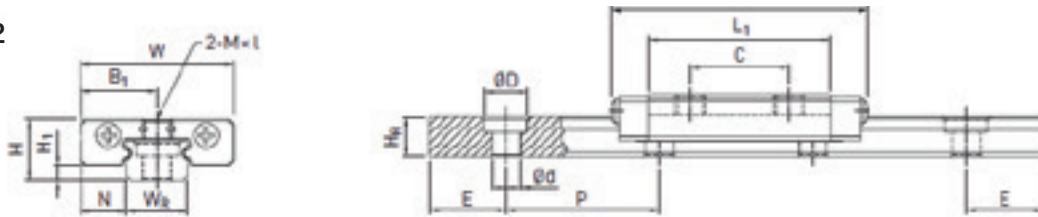
**MGN15**



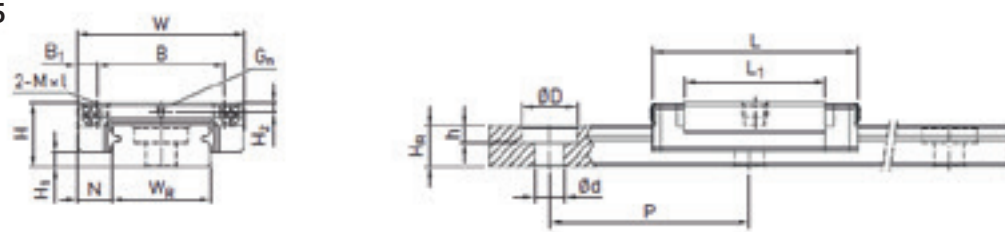
Model/ Modèle	Montagematen/ Cotes de montage [mm]			Afmetingen van de loopwagen Dimensions du chariot [mm]										Draaggetallen / Charges nominales [N]		Gewicht/ Poids [kg]
	H	H <sub>1</sub>	N	W	B	B <sub>1</sub>	C	L <sub>1</sub>	L	G	G <sub>n</sub>	M x 1	H <sub>2</sub>	C <sub>dyn</sub>	C <sub>0</sub>	
MGN02C	3.2	0.7	2.0	6	-	3	4.0	9.4	12.5	-	-	M1.4	-	220	400	0.001
MGN03C	4.0	1.0	2.5	8	-	4	3.5	730	11.3	-	-	M1.6	-	290	440	0.001
MGN03H							5.5	11	15.3					M2	390	680
MGN05C	6	1.5	3.5	12	8	2.0	-	9.6	16.0	-	ø 0.8	M2 x 1.5	1.0	540	840	0.008
MGN05H							-	12.6	19.0					-	670	1080
MGN07C	8	1.5	5.0	17	12	2.5	8	13.5	22.5	-	ø 1.2	M2 x 2.5	1.5	980	1245	0.010
MGN07H							13	21.8	30.8					-	1372	1960
MGN09C	10	2.0	5.5	20	15	2.5	10	18.9	28.9	-	ø 1.4	M3 x 3	1.8	1860	2550	0.020
MGN09H							16	29.9	39.9					-	2550	4020
MGN12C	13	3.0	7.5	27	20	3.5	15	21.7	34.7	-	ø 2	M3 x 3.5	2.5	2840	3920	0.030
MGN12H							20	32.4	45.4					-	3720	5880
MGN15C	16	4.0	8.5	32	25	3.5	20	26.7	42.1	4.5	M3	M3 x 4	3.0	4610	5590	0.060
MGN15H							25	43.4	58.8					-	6370	9110

**MGW-C / MGW-H**

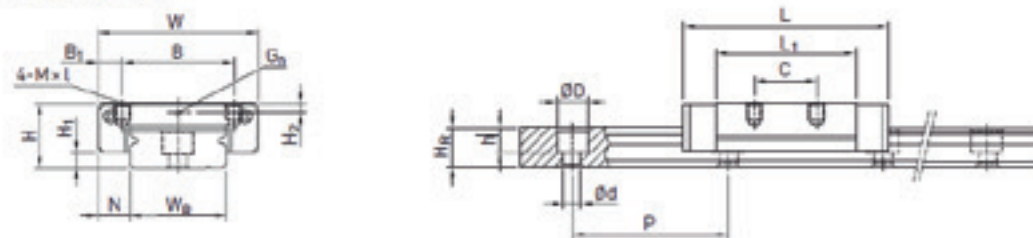
**MGW02**



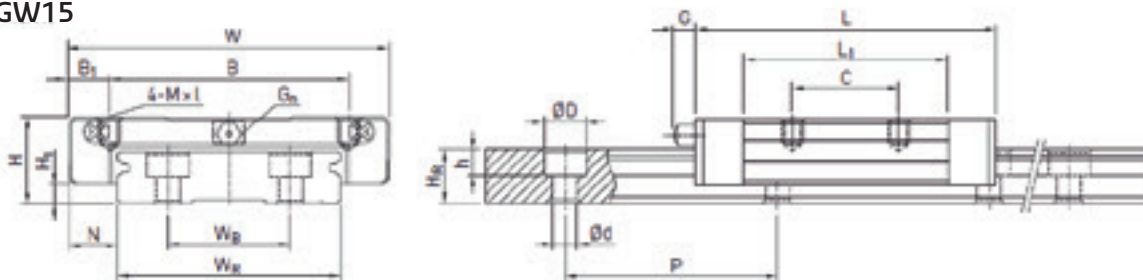
**MGW05**



**MGW03, MGW07, MGW09, MGW12**



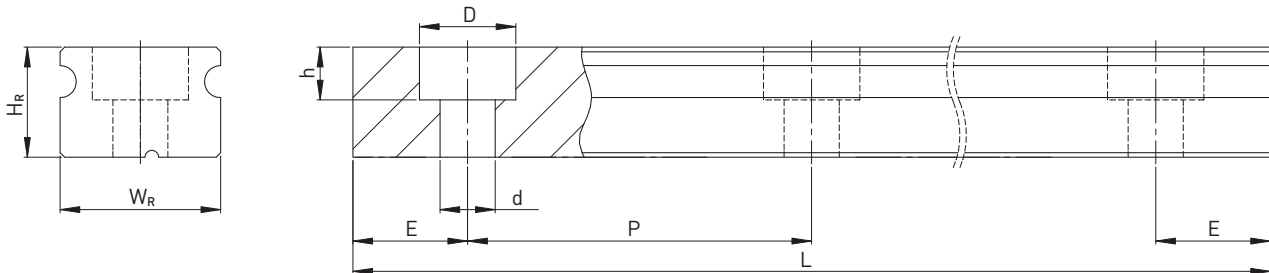
**MGW15**



Model/ Modèle	Montagematen/ Cotes de montage [mm]			Afmetingen van de loopwagen Dimensions du chariot [mm]										Draaggetallen / Charges nominales [N]		Gewicht/ Poids [kg]
	H	H <sub>1</sub>	N	W	B	B <sub>1</sub>	C	L <sub>1</sub>	L	G	G <sub>n</sub>	M x l	H <sub>2</sub>	C <sub>dyn</sub>	C <sub>0</sub>	
MGW02C	4.0	1	3	10	-	5	6.5	11.9	16.7	-	-	M2	-	410	730	0.002
MGW03C	4.5	1	3	12	-	6	4.5	9.60	15.0	-	Ø 0.5	M2	0.65	540	840	0.003
MGW03H							8.0	14.2	19.6					680	1180	0.004
MGW05C	6.5	1.5	3.5	17	13	2.0	-	14.1	20.5	-	Ø 0.8	M2.5 x 1.5	1.00	680	1180	0.02
MGW07C	9.0	1.9	5.5	25	19	3.0	10	21.0	31.2	-	Ø 1.2	M3 x 3	1.85	1370	2060	0.02
MGW07H							19	30.8	41.0					1770	3140	0.03
MGW09C	12.0	2.9	6.0	30	21	4.5	12	27.5	39.3	-	Ø 1.4	M3 x 3	2.40	2750	4120	0.04
MGW09H					23	3.5	24	38.5	50.7					3430	5890	0.06
MGW12C	14.0	3.4	8.0	40	28	6.0	15	31.3	46.1	-	Ø 0.2	M3 x 3.6	2.80	3920	5590	0.07
MGW12H							28	45.6	60.4					5100	8240	0.10
MGW15C	16.0	3.4	9.0	60	45	7.5	20	38.0	54.8	5.2	M3	M4 x 4.2	3.20	6770	9220	0.14
MGW15H							35	57.0	73.8					8930	13380	0.22

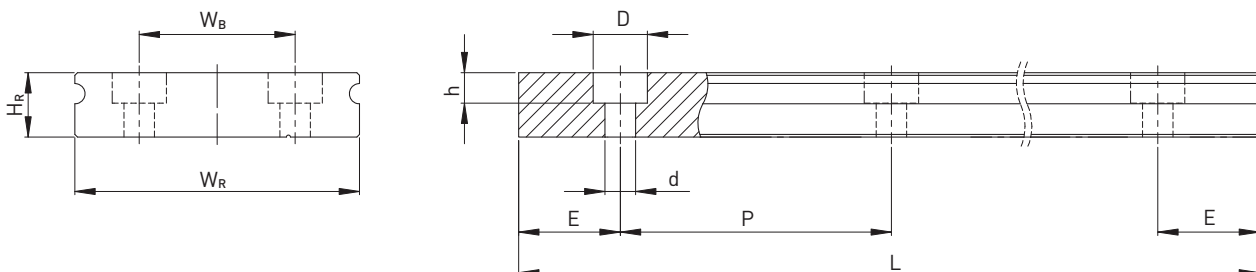
**Profielrails/Rails**

**Afmetingen MGN-R/Dimensions MGN-R**



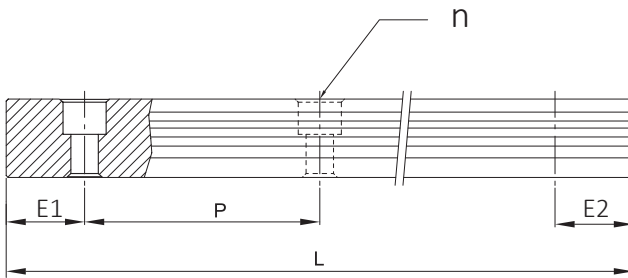
Model/ Modèle	Montage- bouten/ Vis de mon- tage	Afmetingen van de profielrail/ Dimensions du rail profilé [mm]						Max. Lengte / Longuer max. [mm]	Max. Lengte E <sub>1</sub> = E <sub>2</sub> /Longuer max. E <sub>1</sub> = E <sub>2</sub> [mm]	Min. Lengte / Longuer min.	E <sub>1/2</sub> min. [mm]	E <sub>1/2</sub> max. [mm]	Gewicht/ Poids [kg/m]
		W <sub>R</sub>	H <sub>R</sub>	D	h	d	p						
MGNR02R	M1	2	2.0	-	M1	-	8	250	240	12	2	6	0.03
MGNR03R	M1,6	3	2.6	-	M1,6	-	10	250	240	14	24	8	0.05
MGNR05R	M2 x 6	5	3.6	3.6	0.8	2.4	15	250	225	23	5	11	0.15
MGNR07R	M2 x 8	7	4.8	4.2	2.3	2.4	15	600	585	25	5	12	0.22
MGNR09R	M3 x 10	9	6.5	6.0	3.5	3.5	20	1200	1180	30	5	15	0.38
MGNR12R	M3 x 10	12	8.0	6.0	4.5	3.5	25	2000	1975	35	5	20	0.65
MGNR15R	M3 x 12	15	10.0	6.0	4.5	3.5	40	2000	1960	52	6	34	1.06

**Afmetingen MGW-R/Dimensions MGW-R**



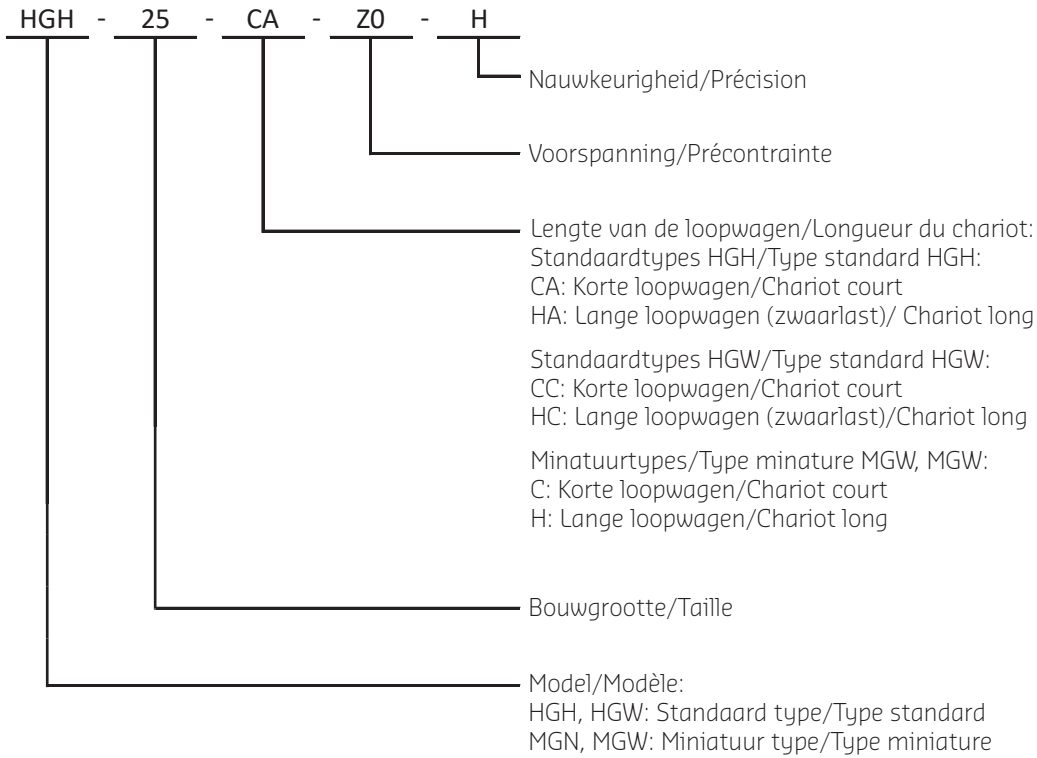
Model/ Modèle	Montage- bouten/ Vis de mon- tage	Afmetingen van de profielrail/ Dimensions du rail profilé [mm]							Max. Lengte / Longuer max. [mm]	Max. Lengte E <sub>1</sub> = E <sub>2</sub> /Longuer max. E <sub>1</sub> = E <sub>2</sub> [mm]	Min. Lengte / Longuer min.	E <sub>1/2</sub> min. [mm]	E <sub>1/2</sub> max. [mm]	Gewicht/ Poids [kg/m]
		W <sub>R</sub>	H <sub>R</sub>	W <sub>B</sub>	D	h	d	p						
MGNR02R	M1,6	4	2.6	-	2.8	1.0	1.8	10	250	240	16	3	7	0.70
MGNR03R	M2	6	2.9	-	3.6	1.5	2.4	15	250	225	23	4	11	0.13
MGNR05R	M2.5 x 7	10	4.0	-	5.5	1.6	3.0	20	250	220	30	5	11	0.34
MGNR07R	M3 x 8	14	5.2	-	6.0	3.2	3.5	30	600	570	40	5	24	0.51
MGNR09R	M3 x 10	18	7.0	-	6.0	4.5	3.5	30	2000	1950	40	5	24	0.91
MGNR12R	M4 x 12	24	8.5	-	8.0	4.5	4.5	40	2000	1960	52	6	32	1.49
MGNR15R	M4 x 16	42	9.5	23	8.0	4.5	4.5	40	2000	1960	52	6	32	2.86

Railleugte van profielrails/Longueur du rail

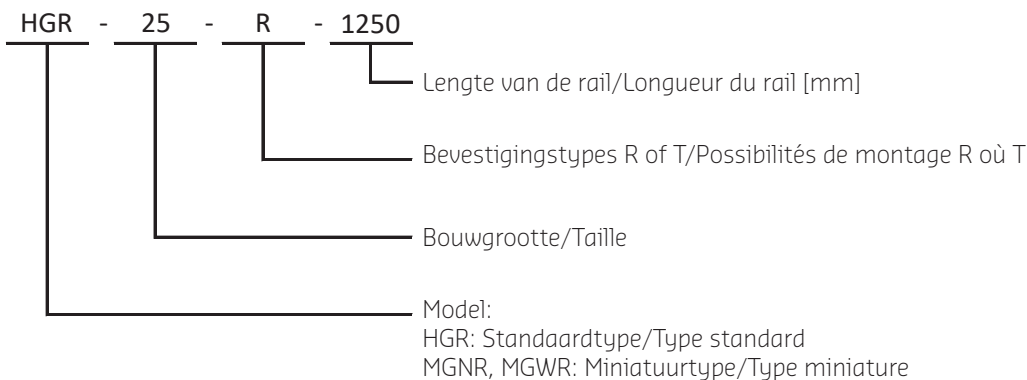


**Bestelcodes/Code de commande**

**Loopwagens/Chariots**



**Rails**



Gelieve op de bestelbon te vermelden indien u wenst dat de loopwagens op de rails worden gemonteerd. Wanneer de afstand van het begin van de rail tot de eerste boring niet standaard is, dient dit te worden vermeld op de bestelbon. Indien u dit niet vermeld, wordt de rail symmetrisch opgedeeld. De wagens worden ongesmeerd uitgeleverd. Ook indien ze gemonteerd zijn op de rail. Deze zijn enkel voorzien van conserveringsolie.

Merci de noter sur votre commande si les chariots doivent être montés sur les rails. Plan de perçage en bout de rail doit être spécifié lors de la commande, dans le cas contraire les trous seront percés symétriquement. Les chariots sont livrées sans lubrification. Même s'ils sont montés sur le rail. Ceux-ci ne sont équipés que d'huile de conservation.

## COATINGS

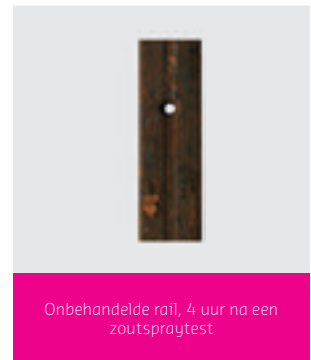
Profielrailgeleidingen zijn verkrijgbaar met twee types van coating; de HICOAT CZS en de HICOAT CTS.

Rail de guidage sont disponible avec un coating : HICOAT CZS et HICOAT CTS

### HICOAT CZS

HICOAT CZS is een zeer dunne zinklaag die zeer goede corrosiebescherming biedt op de rail en de afschuiningen. Kleinere onbeschermden delen blijven beschermd door de kathodische corrosiebescherming. In vergelijking met de gewone, onbehandelde profielrailgeleidingen leidt dit tot aanzienlijk hogere periodes van gebruik. De CZS-coating is beschikbaar voor de HG- en EG-serie.

HICOAT CZS est constitué d'une fine couche de zingage afin d'assurer une bonne protection contre la corrosion sur le rail et les angles. Les petites parties non protégées restent protégées par la protection anti-corrosion cathodique. Cela permet une utilisation de longue durée en comparaison avec des guidages sans protection.



### HICOAT CTS

HICOAT CTS is een dunne chroom coating die een goede corrosiebescherming biedt en een zeer hoge slijtagebescherming. De hoge slijtagebescherming komt door de uitzonderlijke hardheid van de coating. Dit type van coating is geschikt en veelgebruikt in de voedingssector. De CTS-coating is beschikbaar voor de HG-, de EG- en de WE-serie.

HICOAT CTS est constitué d'une fine couche de chrome afin d'assurer une bonne protection contre la corrosion et une longue durée de vie. L'augmentation de la durée de vie vient de la dureté exceptionnelle de ce Coating. Ce type de Coating est applicable et souvent utilisé dans le domaine alimentaire. Cette protection est disponible pour les guidages HG- EG- et WE.

